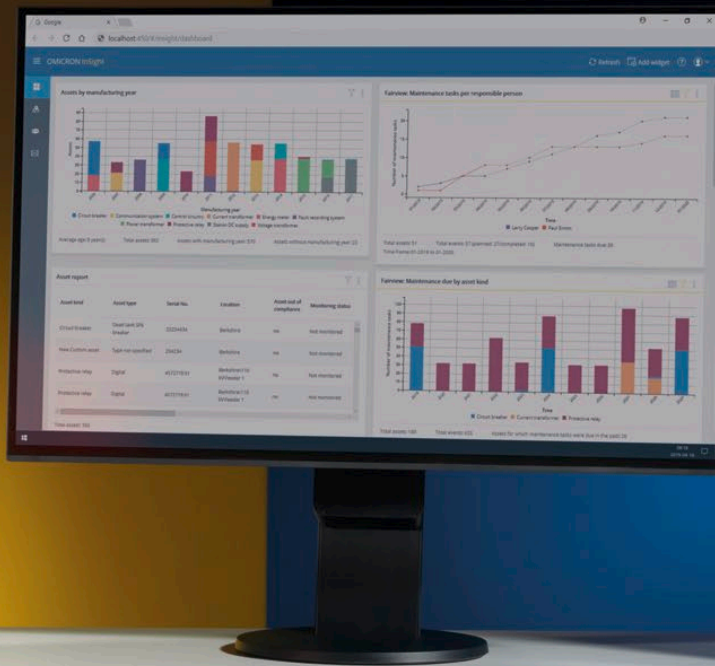


InSight

Analyse de l'état des équipements et des données de maintenance



Optimisez vos investissements avec l'analyse intelligente des données

L'acquisition d'un système de gestion des données constitue une décision capitale pour une organisation. Un système efficace de gestion des données permet de garantir l'intégrité, la disponibilité et la sécurité des données, d'optimiser les flux de travail et de faciliter la prise de décisions en fournissant des informations approfondies sur les équipements au travers d'analyses de données. Un système qui répond à toutes ces exigences représente un potentiel d'économie de temps et d'argent considérable.

Le système de gestion des données et des équipements ADMO conçu par OMICRON vise avant tout à fournir une assistance optimale pour les tâches de maintenance ainsi qu'une gestion avancée des réglages et des données des équipements. Le système constitue ainsi une base complète pour une analyse supplémentaire des données. L'application Web complémentaire InSight s'appuie sur les données contenues dans la base de données ADMO. Les compagnies d'électricité ont ainsi la possibilité d'obtenir un aperçu unique de ces informations, ce qui leur permet de développer des stratégies de maintenance encore plus intelligentes basées sur les données, d'optimiser la planification et la programmation des tâches ainsi que de réduire le risque d'amendes et d'obligations liées à la non conformité aux règles.

Technologie InSight

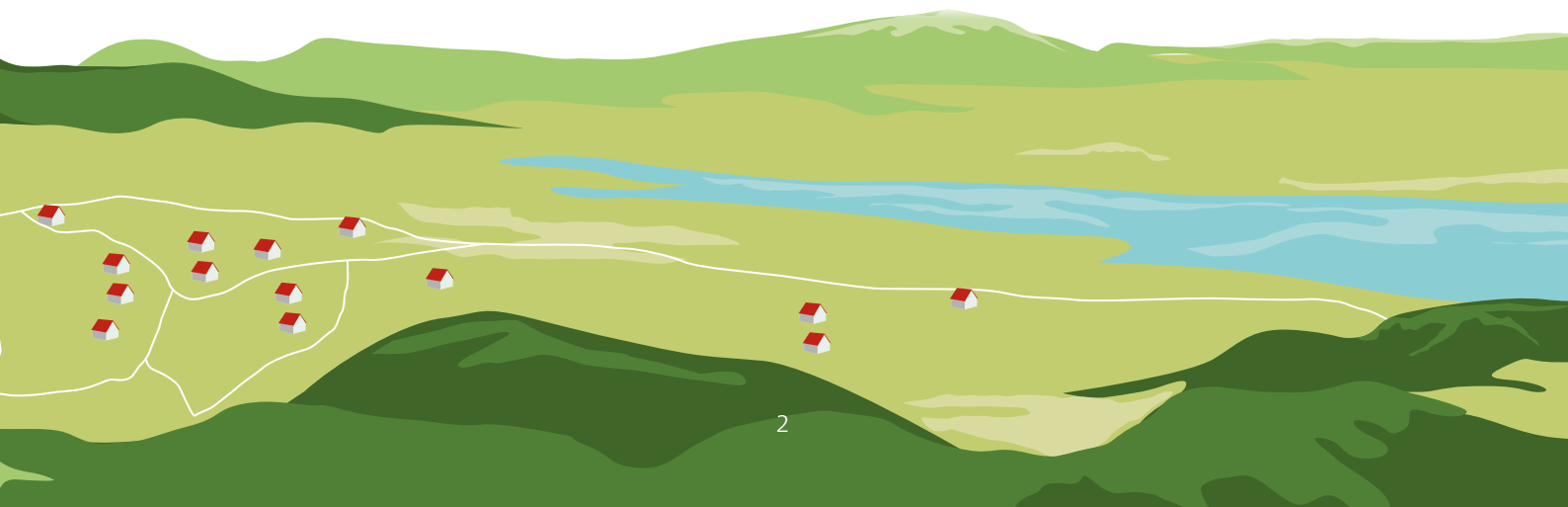
InSight est une application Web qui traite les données de façon graphique sous forme de widgets et qui permet de configurer des notifications basées sur ces informations. InSight communique avec ADMO via une interface d'application définie (ADMO API). Pour des raisons de sécurité, les données fournies à InSight sont en lecture seule.

Accès pour un groupe d'utilisateurs étendu

InSight étant une application Web dotée d'un système de gestion d'identité centralisé, l'accès à la plateforme n'est pas limité aux utilisateurs d'ADMO. Cela permet à un plus vaste groupe d'utilisateurs au sein de l'organisation (par exemple personnel chargé de la gestion ou de la conformité) d'accéder aux fonctions d'analyse d'InSight.

Acheter InSight

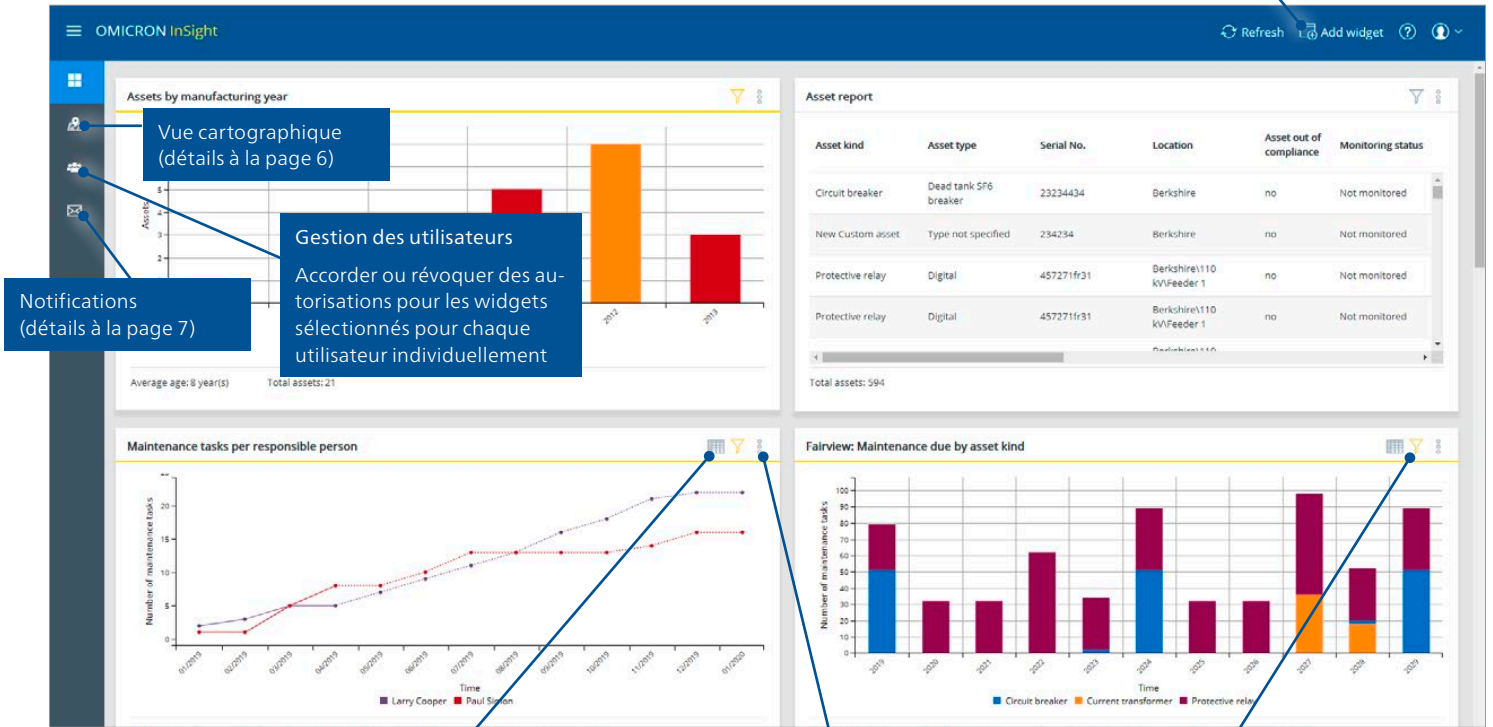
InSight est inclus dans le contrat de maintenance ADMO sans aucun frais supplémentaire. Il n'est pas disponible pour les clients de l'édition autonome d'ADMO ou d'ADMO Client Server sans contrat de maintenance valide.



Le tableau de bord d'Insight offre 12 widgets préconfigurés permettant de faciliter la prise de décisions relatives aux stratégies d'investissement et à la planification des tâches de maintenance.

Personnaliser le tableau de bord

Ajouter les widgets de votre choix à votre tableau de bord. Ajouter le même widget plusieurs fois avec différents réglages de filtre afin d'obtenir une comparaison côte à côte rapide, pour comparer par exemple l'état de maintenance de deux sites.



Vue cartographique (détails à la page 6)

Notifications (détails à la page 7)

Gestion des utilisateurs
Accorder ou révoquer des autorisations pour les widgets sélectionnés pour chaque utilisateur individuellement

Changer de vue
Passer d'une représentation graphique à une vue sous forme de tableau des informations du widget pour afficher plus de détails.

Imprimer et exporter les données
Imprimer des widgets ou copier/coller des tableaux dans d'autres applications telles que Microsoft Excel®.

Utiliser des filtres flexibles
Chaque widget est doté de filtres flexibles qui permettent de personnaliser facilement les informations affichées ainsi qu'une sélection ciblée des données pertinentes. Par exemple : afficher les données par localisation, type d'élément, période, personne responsable ou type d'événement.



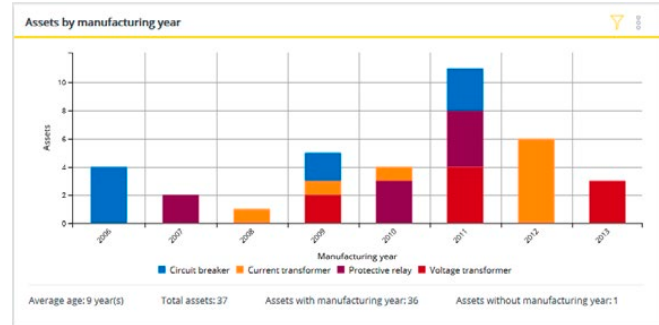
- Avantages**
- > Permet de prendre des décisions basées sur des données concrètes
 - > Aide à la gestion de la planification, de la conformité, des éléments et de la maintenance
 - > Inclus dans le contrat de maintenance ADMO
 - > Utilise les données existantes issues du système ADMO

Visualisez vos données avec des widgets personnalisables

Éléments par année de fabrication

Ce widget fournit des informations sur la répartition par âge des équipements. Il liste les différents équipements par année de fabrication et est conçu pour aider les gestionnaires de réseau à organiser leurs stratégies de maintenance et de renouvellement.

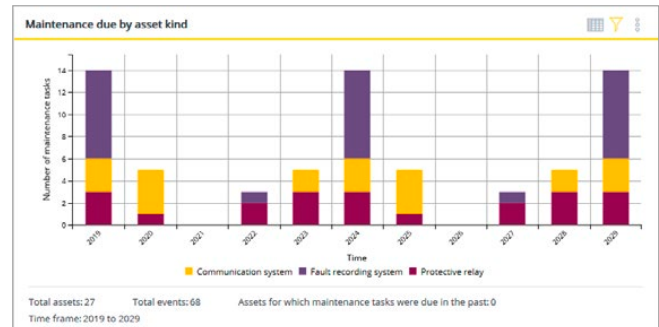
Filtres : localisation, type d'élément,, fabricant et période



Maintenance à effectuer par type d'élément

Ce widget fournit un aperçu des tâches de maintenance en cours par type d'équipement et année. Il aide à la planification à long terme du personnel et de la maintenance.

Filtres : localisation, personne responsable, type d'élément et période



Tâches de suivi en cours

Ce widget liste et fournit des informations concernant toutes les tâches de suivi à effectuer et en retard. Il aide à la planification du personnel et de la maintenance.

Filtres : localisation, élément, personne responsable et état de suivi

Open follow-up tasks

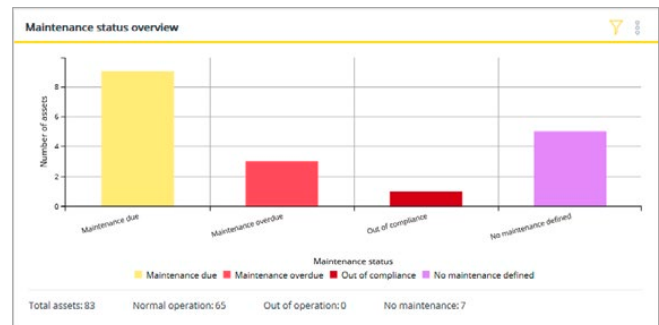
Total open follow-ups: 5 Total follow-ups due: 4 Total follow-ups overdue: 1

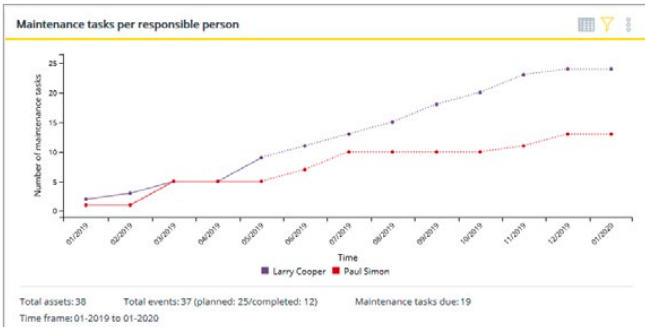
Status	Due date	Follow-up description	Location	Asset kind
Overdue	2018-06-01	Take second reading	Fairview400 kV/Hill East	Energy meter
Due	2019-05-15	Read out fault recording for disturbance on May 3rd	Fairview120 kV/Chey Chase	Fault recording system
Due	2019-05-22	Take second reading within two weeks	Fairview400 kV/Noma	Energy meter
Due	2019-05-31	Follow up with Frank regarding misoperation	Fairview400 kV/Capitol Hill	Circuit breaker
Due	2019-05-31	Change out battery	Fairview120 kV/Chey Chase	Protective relay

Vue d'ensemble de l'état de maintenance

Ce widget indique l'état de maintenance actuel de tous les éléments du système ou d'une localisation particulière. La visualisation fournit la même vue d'ensemble de l'état de maintenance, ce qui est une fonctionnalité importante de l'interface ADMO.

Filtres : localisation, type d'élément et personne responsable

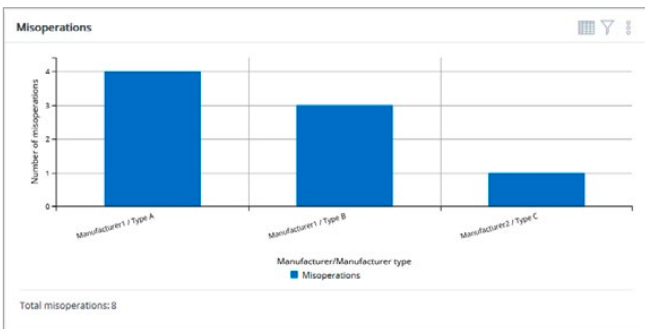




Tâches de maintenance par personne responsable

Ce widget fournit une vue d'ensemble des tâches de maintenance effectuées et planifiées pour chaque personne responsable. Les données aident les gestionnaires de maintenance à la planification du personnel et des ressources.

Filtres : localisation, personne responsable, type d'élément, type d'événement et période



Perturbations réseau intempêtes

Ce widget fournit un résumé de toutes les erreurs ayant causé des perturbations réseau. Les données sont classées par fabricant et type de fabricant afin d'identifier facilement les équipements sources de défauts.

Filtres : localisation, fabricant et période

Network disturbances

Event ID	Date	Disturbance cause	Protection reaction	Type of fault
NS 1124	2019-05-08	Lightning strike	Auto-reclosure successful	
NS 1116	2018-09-13	Misoperation	Trip by backup protection	
NS 1117	2018-11-11	Misoperation	Trip by backup protection	
NS 1118	2018-12-04	Lightning strike	Auto-reclosure successful	
NS 1119	2018-12-18	Ice on line	Auto-reclosure successful	
NS 1120	2018-12-21	Ice on line	Trip	

Number of network disturbances: 6

Perturbations réseau

Ce widget fournit une vue d'ensemble de toutes les perturbations réseau du système. Il liste toutes les perturbations réseau et les données associées telles que les départs impliqués, la réaction du système de protection, la cause de la perturbation ou encore l'interruption de l'alimentation pendant une période spécifique.

Filtres : localisation, réaction de la protection, interruption de l'alimentation et période

Asset report

Asset kind	Asset type	Serial No.	Location	Asset out of compliance	Monitoring status
Protective relay	Digital	457271f31	Berkshire110 kVFeeder 1	no	Not monitored
Circuit breaker	Live tank SF6 breaker	457271f32	Berkshire110 kVFeeder 1	no	Not monitored
Communication system	Type not specified	457271f33	Berkshire110 kVFeeder 1	no	Not monitored
Control circuitry	Other	457271f34	Berkshire110 kVFeeder 1	no	Not monitored

Total assets: 541

Rapport sur l'équipement

Ce widget fournit un tableau contenant des informations importantes relatives à la maintenance afin d'établir des rapports de conformité, telles que l'état de maintenance d'un équipement, la date des deux dernières maintenances, le programme de maintenance et l'intervalle de maintenance maximum.

Filtres : type d'élément et localisation

Widgets personnalisés

En cas d'exigences très spécifiques concernant l'analyse, il est possible de personnaliser les widgets. Les clients peuvent ainsi spécifier des widgets leur permettant d'afficher des informations qui répondent mieux à leurs besoins. Un widget personnalisé peut être fourni et intégré à tout moment via une infrastructure raccordable.

Obtenez un aperçu avec les cartes InSight

La section Carte fournit une vue d'ensemble de l'état de maintenance de tous les équipements du réseau par site. Sélectionner un poste permet d'obtenir des informations supplémentaires concernant le nombre de tâches de maintenance ou de suivi en cours à une localisation particulière ainsi que les éléments concernés.

Affiner la carte

Masquer toutes les localisations ne comportant aucune tâche en cours (en vert).

Personnaliser la vue

Créer des favoris et sauvegarder des cartes avec différents niveaux de zoom et réglages de filtre.

Filtrer les données

Afficher l'état de maintenance pour un équipement, une période ou une personne responsable spécifique.

UW Berlin

- Total assets: 88
- Maintenance due: 22
- Maintenance overdue: 0
- Out of compliance: 0
- No maintenance defined: 2
- Open follow-up tasks: 5

Voir les détails

Cliquez sur une localisation pour visualiser le nombre d'éléments ayant des tâches de maintenance en cours.

UW Berlin

Maintenance due	4	Asset kind	Manufacturer	Serial No.
No maintenance defined:	2	Protective relay	Manufacturer A	4572710r41
Open follow-up tasks:	3	Protective relay	Manufacturer A	457271d81
		Protective relay	Manufacturer B	457271fr1

Visualiser les éléments impliqués

Obtenir une liste de tous les éléments où une tâche est en cours à une localisation donnée.



Aucun élément n'a de tâche de maintenance ou de suivi à effectuer ou en retard.



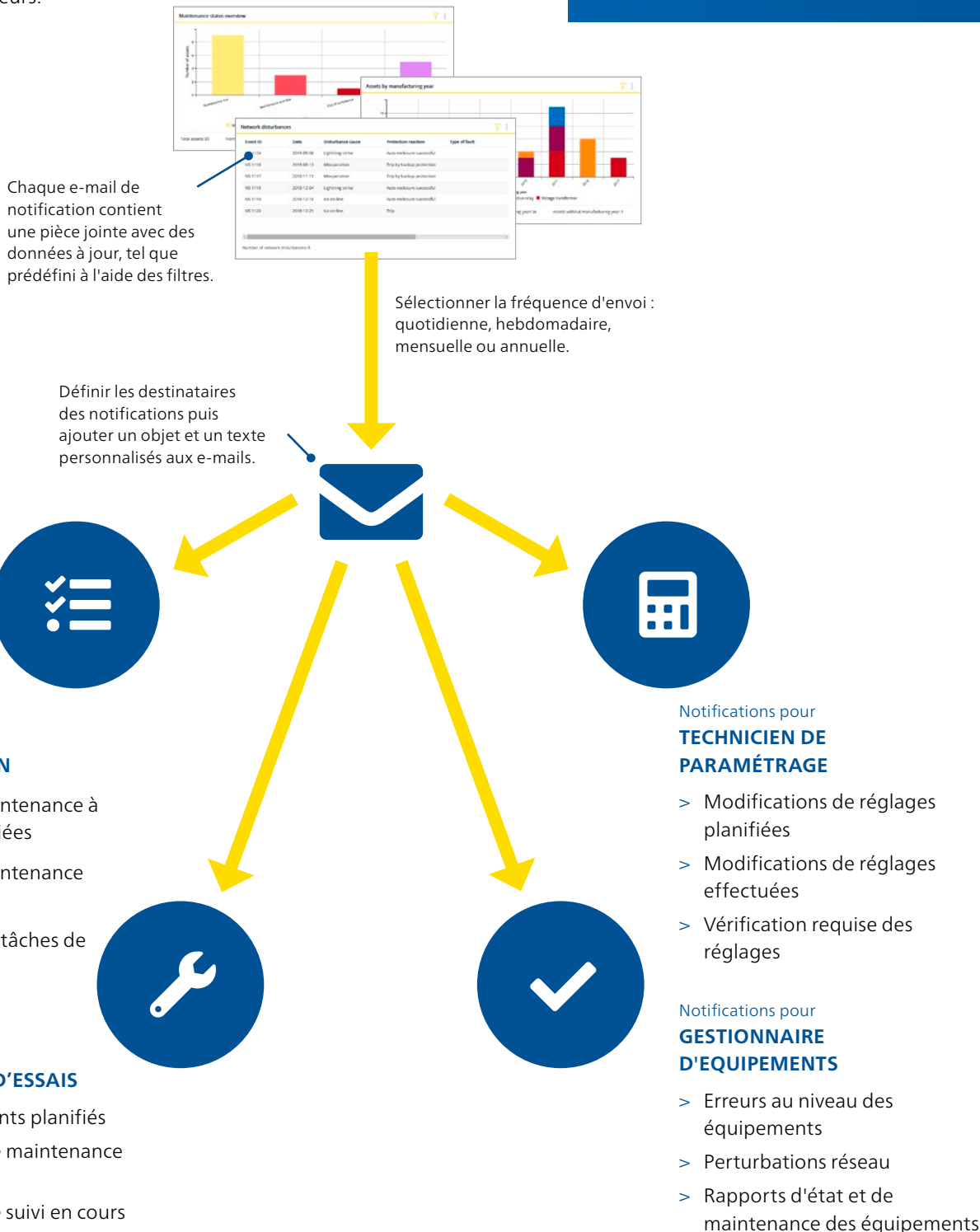
Au moins un élément a une tâche de maintenance ou de suivi à effectuer.



Au moins un élément a une tâche de maintenance ou de suivi en retard.

Dans la section Notifications, les utilisateurs ont la possibilité de configurer des e-mails périodiques pour obtenir une assistance dans de nombreuses tâches de gestion, planification et établissement de rapports. Les notifications sont envoyées via le système de messagerie existant et peuvent être configurées aussi bien pour les utilisateurs InSight que les autres utilisateurs.

Les notifications peuvent être créées dans la zone de notification ou directement au niveau du widget, et configurées automatiquement à l'aide des filtres appliqués.



Comment nous créons de la valeur pour nos clients ...

Qualité

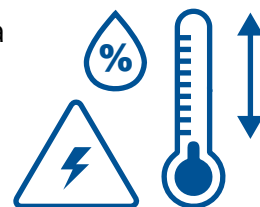
Nous tenons toujours à ce que vous puissiez compter sur nos solutions de test. C'est pourquoi nos produits ont été développés avec expérience, passion et soin et établissent continuellement des normes novatrices dans notre secteur industriel.



Misez sur les normes de sécurité les plus exigeantes

Une fiabilité supérieure avec jusqu'à

72



heures de tests thermiques avant livraison

100%



des composants de l'équipement de test sont entièrement testés

ISO 9001
TÜV & EMAS
ISO 14001
OHSAS 18001



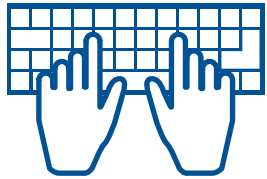
Conformité aux normes internationales

Innovation

Penser et agir de manière innovante est à la base de tout ce que nous entreprenons. Notre concept d'entretien complet du produit garantit également la rentabilité à long terme de votre investissement grâce, par exemple, à des mises à jour logicielles gratuites.

Plus de

200



développeurs améliorent sans cesse nos solutions


J'ai besoin de...



... une gamme de produits adaptée à mes besoins

Economisez jusqu'à

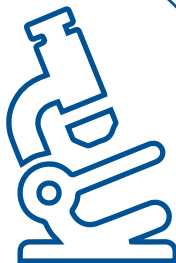
70%



du temps de test grâce aux modèles et à l'automatisation

Plus de

15%



de notre chiffre d'affaires annuel est réinvesti dans la recherche et le développement

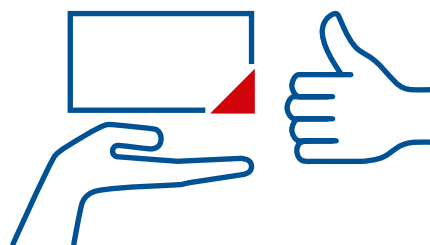
Comment nous créons de la valeur pour nos clients ...

Assistance

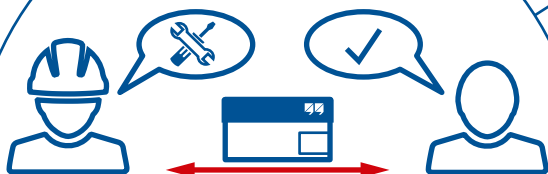
Lorsqu'une assistance rapide est requise, nous sommes toujours à vos côtés. Nos techniciens hautement qualifiés sont toujours joignables. Nous pouvons également vous aider à réduire la durée d'indisponibilité de votre matériel en vous prêtant l'équipement de test de l'un de nos centres de réparation.



Assistance technique professionnelle disponible à tout moment



Équipements de prêt pour réduire les temps d'indisponibilité



Réparation et étalonnage simples et rentables



agences dans le monde pour un contact et une assistance proches de vous

Connaissances

Nous assurons un dialogue constant avec les utilisateurs et les experts. Les clients peuvent tirer profit de notre expertise grâce à un accès gratuit à des notes d'application et articles professionnels. L'OMICRON Academy propose, en outre, un large éventail de stages de formation et de webinars.



Rencontres d'utilisateurs, et conférences régulièrement organisées par OMICRON

Plus de

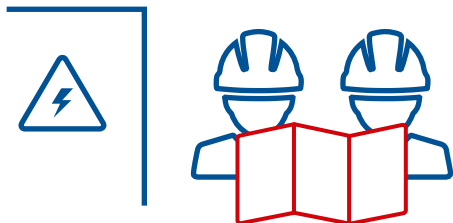
300



formations théoriques et de nombreuses formations pratiques chaque année



à des milliers d'articles techniques et notes d'application



Vaste expérience en termes de conseil, de test et de diagnostic

OMICRON est une société internationale qui travaille avec passion sur des idées visant à rendre les réseaux d'énergie électrique sûrs et fiables. Nos solutions novatrices sont conçues pour relever les défis actuels et futurs de notre industrie. Nous allons toujours plus loin pour donner plus de moyens à nos clients : nous réagissons à leurs besoins, fournissons une assistance locale remarquable et partageons notre expertise.

Au sein du groupe OMICRON, nous étudions et développons des technologies innovantes pour tous les domaines des réseaux d'énergie électrique. Lorsqu'il s'agit de tests électriques pour des équipements moyenne et haute tension, de tests de protection, de solutions de tests de postes numériques et de solutions de cybersécurité, les clients du monde entier font confiance à la précision, à la rapidité et à la qualité de nos solutions conviviales.

Fondée en 1984, OMICRON s'appuie sur des décennies d'expertise approfondie dans le domaine de l'ingénierie de l'énergie électrique. Une équipe dévouée de plus de 900 employés fournit des solutions avec une assistance 24 h/24 et 7 j/7 sur 25 sites dans le monde et travaille pour des clients dans plus de 160 pays.

Les publications suivantes fournissent des renseignements supplémentaires sur les solutions décrites dans la présente brochure :



ADMO Brochure

Pour un complément d'information, une documentation supplémentaire et les coordonnées précises de nos agences dans le monde entier, veuillez visiter notre site Internet.